

## Machen Sie mit!

### STIFTER OLAF SCHMÖGER

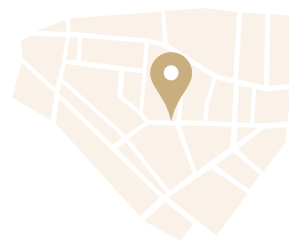
„Im Gedenken an die Ehe mit meiner Frau Edith Schmöger und dem Umstand ihrer Erkrankung sowie den damit verbundenen schwierigen letzten Lebensjahren meiner verstorbenen Frau errichte ich in großer Dankbarkeit für die vielen gemeinsamen Jahre mit ihr diese Stiftung.“

## Schenken Sie uns Ihre Zeit

Haben wir Ihr Interesse geweckt? Werden Sie aktiv und schenken der Eheleute Schmöger-Stiftung Ihre Zeit.

Wir möchten gern auch in weiteren Gemeinden und Städten in Stormarn mit Unterstützung von Experten über das Krankheitsbild, die vielfältigen Ursachen und Erscheinungsformen informieren und über Behandlungsmöglichkeiten aufklären. Der Austausch mit anderen Betroffenen wird als entlastend empfunden. Hierzu suchen wir engagierte Zeitspender, die uns bei der Organisation, Durchführung und Ideenfindung der Veranstaltungen unterstützen.

## Sie haben Fragen?



### Kontakt

Ursula Pepper  
Bürger-Stiftung Stormarn  
Hagenstraße 19  
23843 Bad Oldesloe  
pepper@buenger-stiftung-stormarn.de

[www.buenger-stiftung-stormarn.de/depressionen](http://www.buenger-stiftung-stormarn.de/depressionen)

## Unser Spendenkonto

Bürger-Stiftung Stormarn  
IBAN: DE58 2135 2240 0179 0701 31  
Sparkasse Holstein

Spenden Sie auch online:  
[www.buenger-stiftung-stormarn.de/spenden](http://www.buenger-stiftung-stormarn.de/spenden)



## Eheleute Schmöger-Stiftung

Hilfe für Menschen  
mit Depressionen

Eine Stiftung unter  
dem Dach der



# Die Eheleute Schmöger-Stiftung

## Aufklären

Depression ist eine häufig mit Hoffnungslosigkeit verbundene und oft lebensgefährliche und zugleich unterschätzte Krankheit. Wichtig ist, dass die Krankheit als solche erkannt und zeitnah behandelt wird. Die Depression macht neben dem privaten Leben insbesondere den beruflichen Alltag zu einer großen kräftezehrenden Herausforderung für Betroffene, Angehörige, Arbeitgeber und Kollegen.

## Informieren

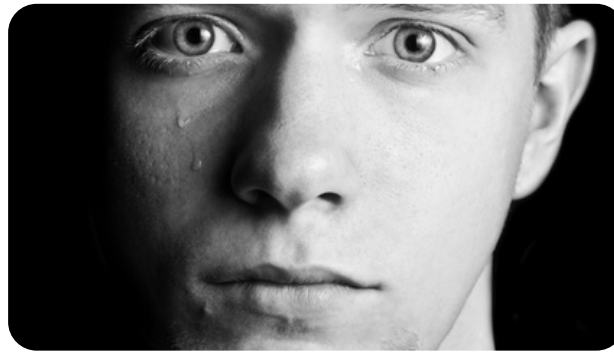
Depression ist behandelbar. Nach Ansicht vieler Wissenschaftler ist während einer Depression der Stoffwechsel des Gehirns gestört. Wenn eine Depression richtig diagnostiziert ist, lässt sie sich medikamentös und psychotherapeutisch behandeln.

## Hilfestellung leisten

Mit öffentlichen Veranstaltungen wollen wir auf die Krankheit aufmerksam machen, informieren und über Behandlungsmöglichkeiten aufklären.

## Angehörigen helfen

Erkrankt ein Familienmitglied, sind auch immer Angehörige betroffen. Daher können Selbsthilfegruppen auch für Angehörige hilfreich sein.



## Sie benötigen Beratung?

Ab dem 01. Juli 2022 gibt es im Peter-Rantzau-Haus in Ahrensburg eine neue Anlaufstelle für depressiv erkrankte Menschen und Angehörige. Patrizia Pettke hat gelernt mit ihren eigenen Depressionen umzugehen und gibt nun als zertifizierte Genesungsbegleiterin ihren Erfahrungsschatz auch an Angehörige weiter.



Frau Pettke ist in Ahrensburg gut vernetzt und kennt die Ansprechpersonen in den Institutionen vor Ort und Hilfsangebote weiterer Organisationen.

# Unser Beratungsangebot

## Offenes Beratungsangebot

Jeden Montag von 10:00 - 12:00 Uhr.  
Jeden 1. und 3. Dienstag im Monat von 16:00 - 18:00 Uhr.  
Jeden 2. und 4. Donnerstag im Monat von 18:00 - 20:00 Uhr.

Die Sprechstunde findet ohne Terminabsprache im Peter-Rantzau-Haus, Manfred-Samusch-Straße 9 in 22926 Ahrensburg statt.

## Recovery-Gruppe (Vorabanmeldung)

Dieses Angebot wendet sich an Menschen mit psychischen Beeinträchtigungen und seelischer Erschütterungserfahrung. Traue Dich mutig zu sein und Dir selbst eine Chance zu geben!

Dienstags von 10:00 - 12:00 Uhr im "Uns Huus", Manhagener Allee 17 in 22926 Ahrensburg

## Kontakt

Patrizia Pettke  
Telefon: +49 (0)157 72104658  
pettke@buerger-stiftung-stormarn.de  
www.buerger-stiftung-stormarn.de/depressionen